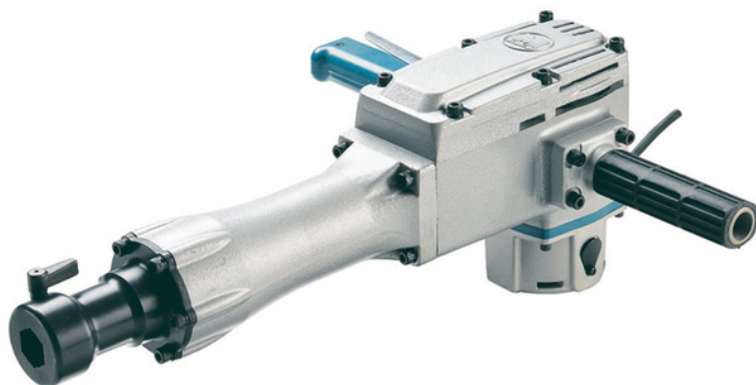


HM1400

Marteau-piqueur Hexagonal 30 mm 1240 W

Design en T et interrupteur poignée à levier pour faciliter le travail

Code EAN : 0088381003865



CARACTERISTIQUES TECHNIQUES

Puissance

Puissance nominale 1240 W

Cadence

Cadence de frappe max. 1200 cps/min

Capacité de perçage / burinage

Puissance de frappe (EPTA) 29,5 Joules

Outillage à utiliser

Type d'emmanchement Hexagonal

Emmanchement hexagonal: surplats 30 mm

Niveaux d'exposition et de vibrations

Taux de vibration triaxial ($a_{h,v}$) 20 m/s²

Vibration 3ax burinage ($a_{h,b}$) 20 m/s²

Marge d'incertitude (K) 1,5 m/s²

Pression sonore (L_{pa}) 103 dB (A)

Général

Dimensions (L x l x h) 613 x 223 x 510 mm

Poids net EPTA 18,1 kg

Longueur cordon d'alimentation 5 m

AVANTAGES PRODUIT

- 150 heures d'autonomie entre deux graissages
- Forme verticale en T
- Porte-outil hexagonal Makita 30 mm
- Charbons auto-rupteurs

ACCESSOIRES OPTIONNELS

Pointe auto affûtante Hexagonal 30 mm (B-10388)

Pointe Hexagonal 30 mm (P-05561)

Burin plat Hexagonal 30 mm (P-13487, P-13502, P-05583)

Burin large Hexagonal 30 mm (P-13518, P-13493)

Pelle Hexagonal 30 mm (P-05608, P-05555)

Plateau de damage Hexagonal 30 mm (A-31485)

Kits de maintenance (193399-1)

Kit d'aspiration burinage Hexagonal de 28 et 30 (197148-8)

ACCESSOIRES DE SERIE

1 X 783204-6 Clé à six pans

Charbon : 181048-2